

MUNIBE(Antropologia-Arkeologia)	15 eranskina Suplemento nº15	DONOSTIA SAN SEBASTIAN	2002	ISSN 1132-2217
---------------------------------	---------------------------------	---------------------------	------	----------------

AITZGAIN II

MOTA: Trikuharria ZB: 275
UDALA: Oñati

TIPO: Dolmen N°: 275
T.M.: Oñati

KOKAPENA

Orkatzategiko megalitotegian. Oñatiko Udalbarrutian. Oñatiko Udalarena den Araoz-Txirikialeku, Probetxu Publikoko Mendian, 2.059.2 zk, Aizkorriko Parke Naturalan.

KOKAPENZEHATZA

Orkatzategi mendiaren Hegoaldeko magalean. Aitzgaingo ur-biltegiaren ondoan dagoen eraikinetik 150 m M-ra, bizkar batean dagoen zelaigune batean. Aitzgaingo tumulua 275 m EIE-ra dago.

KOORDENATUAK

88-58 Orria
X.544.620 Y.4.761.914 Z.730

DESKRIBAPENA

Trikuharria. Tumulua: 6,40 m.-ko diametroa I-H eta 6 m.-koa E-M, eta 0,40 m.-ko garaiera. Lubaki itxurako sako-nune bat du erdialdean (1,50 x 0,60 x 0,20 m. sakonera), mendebaldeko ertzeraino iristen dena. Lubakiren barnean eta hegoaldean harri bloke asko azaltzen dira eta Ekialdeko alboan harlauza batzuk etzanda. Guzti hauek ganbararen aztarnak dirudite.

HISTORIA

B. Gandiaga eta Tx. Ugaldek aurkitu zuten 2000 urtean. Ez da indusketarik egin.

KULTURASEKUENTZIA

Neolito-Brontze Aroa

OHARRAK

Zuhaixkaz estalirik azaltzen da bere zati bat. Seinalez-taturik gabe dago.

BABES-MAILA

Ondasun Kultural Kalifikatu bezala proposatua.

SITUACIÓN

En la estación megalítica de Orkatzategi. Término municipal de Oñati. En el M.U.P. Araoz-Txirikialeku, nº 2.059.2, perteneciente al ayuntamiento de Oñati. En el Parque Natural de Aizkorri.

LOCALIZACIÓN

En la ladera meridional del monte Orkatzategi, en un pequeño rellano que se manifiesta sobre un crestón, a unos 150 m. al W del edificio ubicado más a occidente junto al depósito de Aitzgain. El túmulo de Aitzgain se localiza a 275 m. al ENE.

COORDENADAS

Hoja 88-58
X.544.620 Y.4.761.914 Z.730

DESCRIPCIÓN

Dolmen. Túmulo de 6,40 m. de diámetro N-S y 6 m. E-W, y 0,40 m. de altura. Depresión central con forma de zanja (1,50 x 0,60 x 0,20 m. de profundidad) que se extiende hacia el extremo occidental del túmulo, con numerosos bloques aflorando en el interior y lateral meridional, y varias pequeñas losas tendidas en el extremo oriental. Presumiblemente restos de la cámara.

HISTORIA

Descubierto por B. Gandiaga y Tx. Ugalde en 2000. No ha sido excavado.

SECUENCIA CULTURAL

Neolítico-Bronce.

OBSERVACIONES

Se encuentra cubierto en parte por vegetación arbustiva. Carece de señalización.

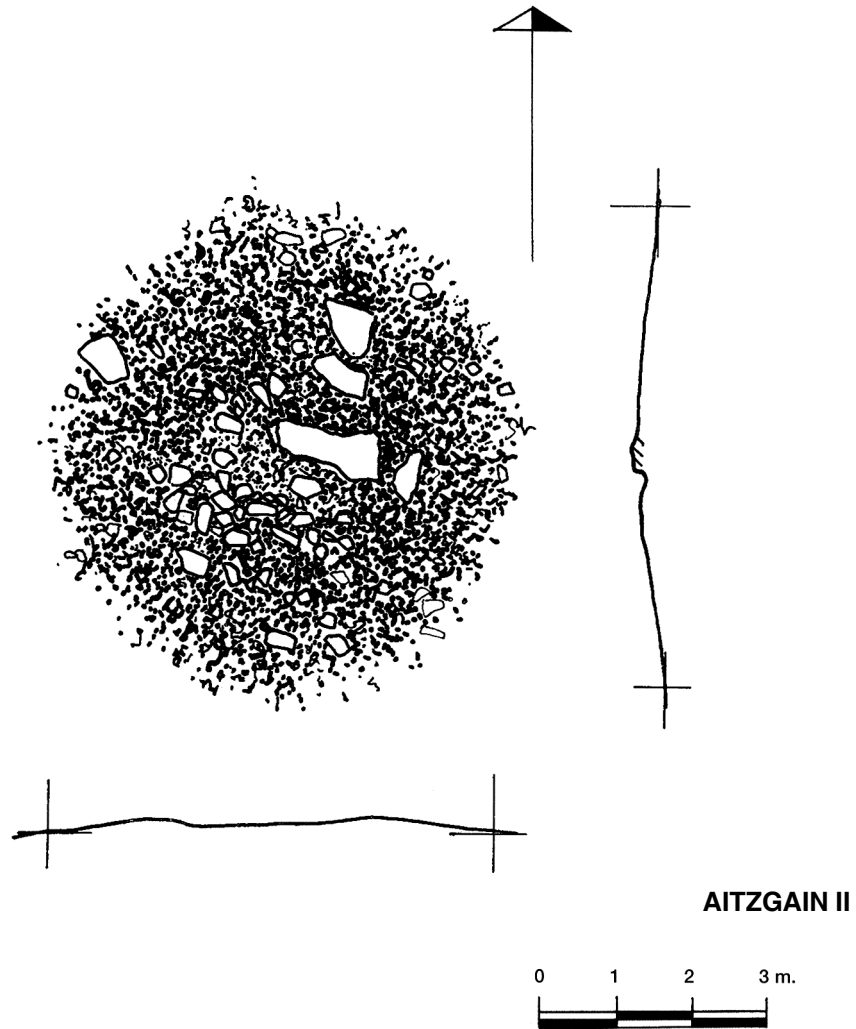
GRADO DE PROTECCIÓN

Propuesto para Bien Cultural Calificado.

BIBLIOGRAFIA

GANDIAGA, B.; UGALDE, TX.

2000 Nuevos monumentos megalíticos en las sierras de Aitzkorri, Orkatzategi y Elgea-Artia. *Arkeolan. Boletín informativo* 9, 26-29. Irun.



GIPUZKOA. ^K/_C ARTA AR ^K/_{OU} EOLOGI ^{NO}/_C A MEGALITO ^{AK}/_S

J. ALTUNA, L. DEL BARRIO, K. MARIEZKURRENA



Historiaurre Saila / Departamento de Prehistoria
Sociedad de Ciencias ARANZADI Zientzi Elkarte



ARETXABALETA

URREXOLA



Gipuzkoako Foru Aldundia
Diputación Foral de Gipuzkoa
Obra Hidrauliko eta Hirigintza Departamentua
Departamento de Obras Hidráulicas y Urbanismo

Lurralde Informazioa / Información Territorial

GIPUZKOA. ^K_C ARTA AR ^K_{QU} EOLOGI ^{KO}_C A
MEGALITO ^{AK}_S

J. ALTUNA, L. DEL BARRIO, K. MARIEZKURRENA



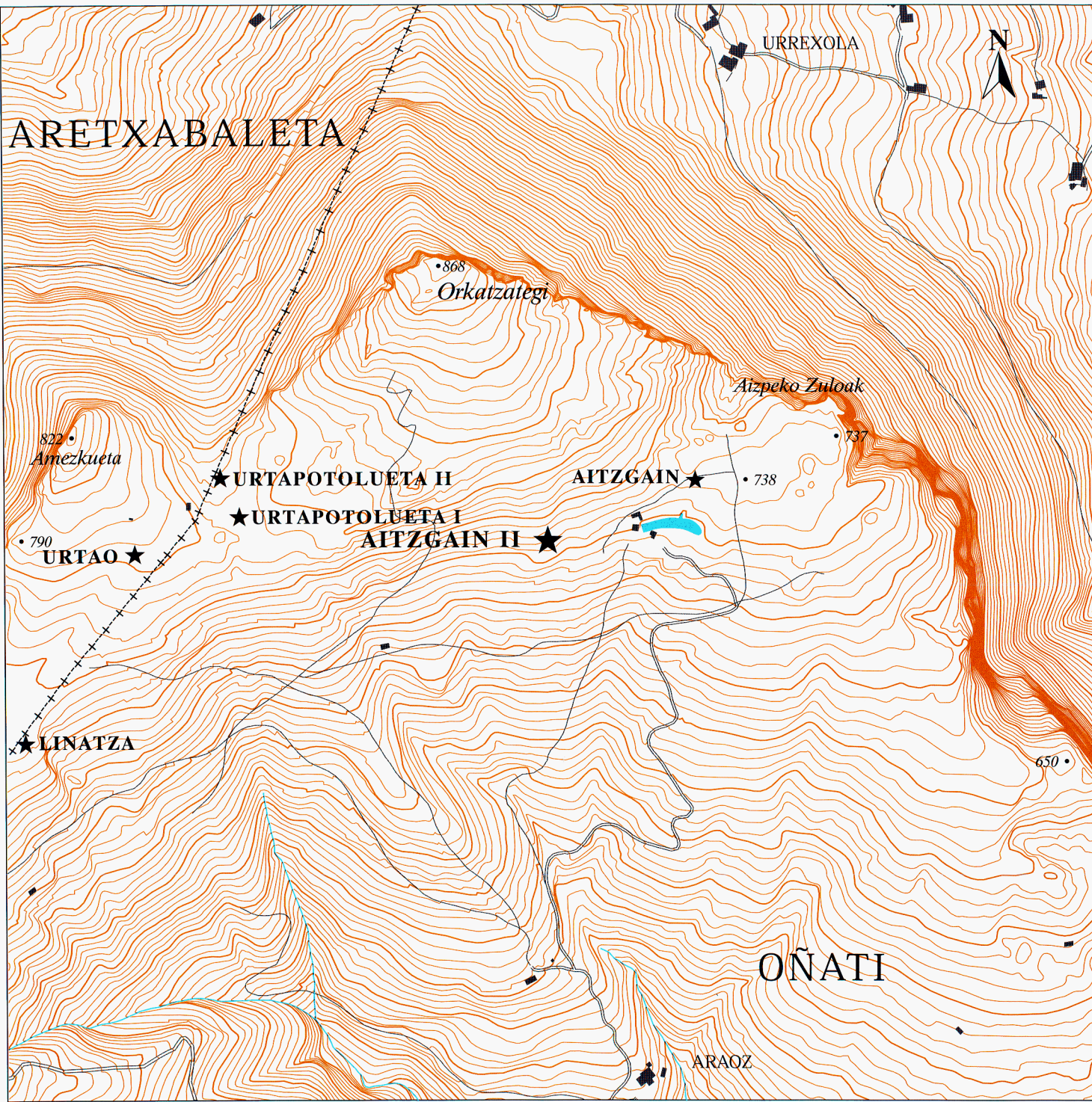
AITZGAIN II
TRIKUHARRIA / DOLMEN

Herria / Municipio
OÑATI

Estazio Megalitikoa / Estación Megalítica
ORKATZATEGI



Historiaurre Saila / Departamento de Prehistoria
Sociedad de Ciencias ARANZADI Zientzi Elkarte



Eskala 1 : 10.000